



Dornier Delta III

DORNIER DELTA® III

L'ESPACE DE
TRAVAIL MOBILE ESWL®

MODERNITÉ ET FLEXIBILITÉ

Le modèle Dornier Delta III, compact et facile à transporter, réunit le système à ondes de choc extracorporelles éprouvé à la technologie d'imagerie la plus moderne, une table multifonctionnelle et une commande centrale.



Large amplitude de mouvements **de la tête de traitement** pour un confort permanent du patient en position couchée

Contrôle optique de la liaison OptiCouple pour la réduction du nombre et de la puissance des ondes de choc

L'onde de choc avec une profondeur de pénétration de maximum 170 mm permet également le traitement des patients obèses

3 modes d'imagerie combinables à volonté (échographies Outline isocentriques, échographies Inline et radiographies)

Traitement en douceur grâce à une grande zone de raccordement de la tête échographique

Table de patient multifonctions motorisée avec faible hauteur d'accès

RÉSULTATS REMARQUABLES

94,5 % DE CALCULS DISPARUS*

Le taux élevé de disparition des calculs est obtenu grâce aux éléments suivants :

- **Nouvelle tête de traitement** avec une profondeur de pénétration de 170 mm, qui couvre un plus grand spectre de patients
- **Contrôle optique** unique de la liaison, Dornier OptiCouple® pour une efficacité encore accrue du traitement
- **Générateur** puissant de rayons X avec une qualité d'image remarquable



« Avec l'**EMSE 180** et l'**OptiCouple**, nous avons pu optimiser nos **résultats de traitement** dans notre **clinique**. Grâce à la combinaison d'un **diamètre de l'EMSE** augmenté et d'une meilleure profondeur de pénétration, nous sommes en mesure de **traiter davantage de patients** ; en outre, la surveillance vidéo de la liaison avec OptiCouple a permis d'**améliorer l'efficacité de notre traitement**. »

- Prof. Gerd Lümmer, Troisdorf (Allemagne)

* Étude : M. Mohammadi, T. Au, N. Milz, S. Osswald, A. Zintl, H. P. Bastian, G. Lümmer, St. Josef-Hospital Troisdorf Étude : « Erste klinische Erfahrungen mit der neuen Dornier Stoßwellenquelle EMSE 180F für die ESWL » (Premières expériences cliniques avec la nouvelle source d'ondes de choc Dornier EMSE 180F pour LECOC), Düsseldorf, 60e congrès de la Société de Rhénanie-du-Nord-Westphalie d'urologie (3 - 4 avril 2014).



IMAGERIE IMPRESSIONNANTE

3 MODES D'IMAGERIE

La localisation du calcul s'effectue à l'aide des trois modes d'imagerie du Dornier Delta III, disponibles en option : échographies Inline ou Outline ou radiographies.

Les variantes par échographies peuvent être effectuées conjointement avec la fluoroscopie, ce qui permet d'obtenir une imagerie double en temps réel.

NOUVEAU SYSTÈME RADIOGRAPHIQUE

Grâce au nouveau générateur de rayons X performant avec 7,5 ou 15 kW, le nouveau système radiographique offre une qualité d'image particulièrement élevée, également chez les patients en surpoids.

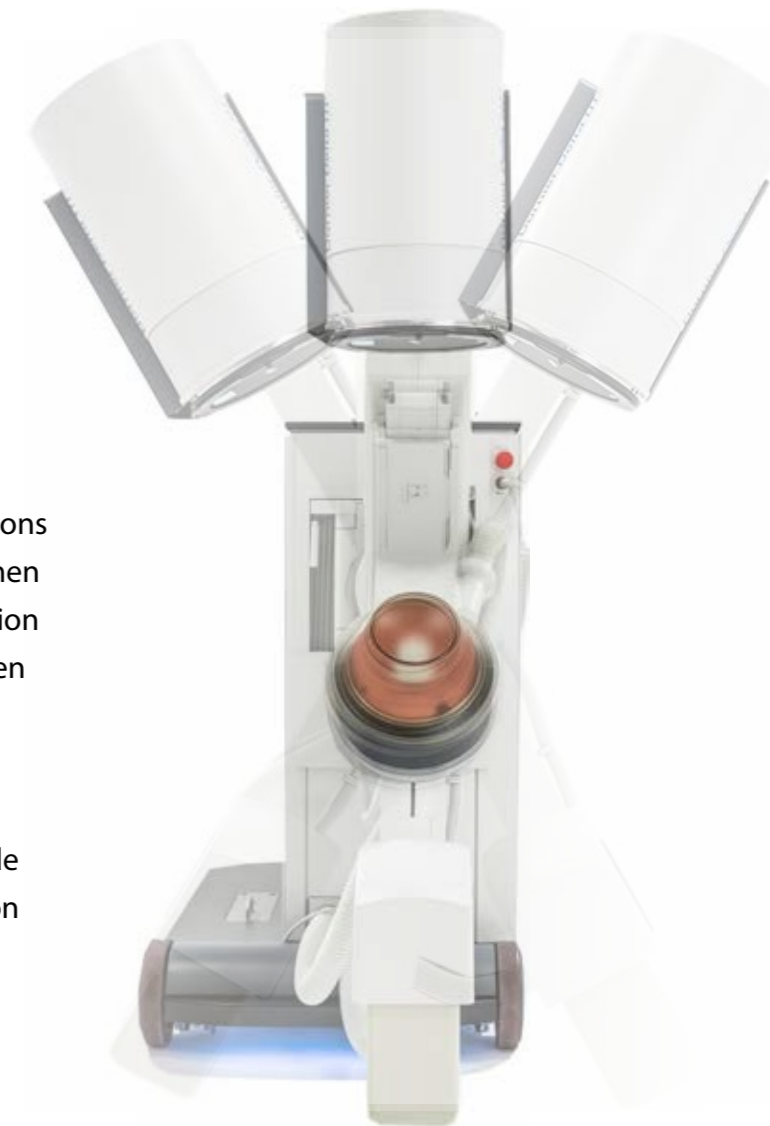
Autres avantages :

- Interface avec écran tactile
- Diaphragmes d'iris et aperçu du zoom
- Tubes à rayons X dotés de refroidissement actif avec circuit d'eau

ARCEAU C AVEC BASCOULEMENT ISOCENTRIQUE MOTORSÉ

Outre la projection verticale, deux projections obliques (CC) sont disponibles pour l'examen radiographique. Cela permet une localisation précise des calculs même en cas de côtes en superposition ou de gaz intestinaux.

La partie centrale, transparente au rayonnement, de la table Relax+ en fibre de carbone, contribue également à l'obtention d'une imagerie remarquable.

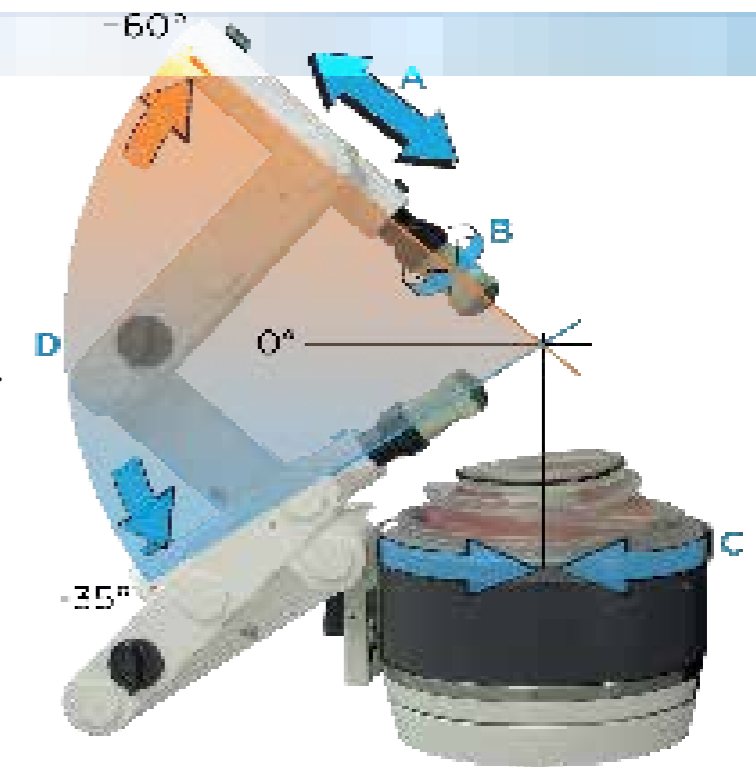




ÉCHOGRAPHIES OPTIMISÉES

ISOCENTRICITÉ

Le bras de localisation isocentrique amovible offre des plages de déplacement optimisées et garantit un travail ergonomique. L'échographie isocentrique fournit une qualité d'image excellente et s'utilise de manière particulièrement flexible. La destruction des calculs peut en outre être surveillée en temps réel.



ÉCHOGRAPHIE INLINE - TECHNOLOGIE FARSIGHT®

Avec son nouveau transducteur Inline 3 et/ou 4 Mhz intégré, FarSight offre un accès remarquable aux parties distales de l'uretère et aux voies biliaires.

Il ne se produit aucune interruption de l'énergie des ondes de choc liée au déplacement du transducteur le long de l'axe des ondes de choc.



EFFICACITÉ SUPÉRIEURE

CONTRÔLE OPTIQUE DE LA LIAISON

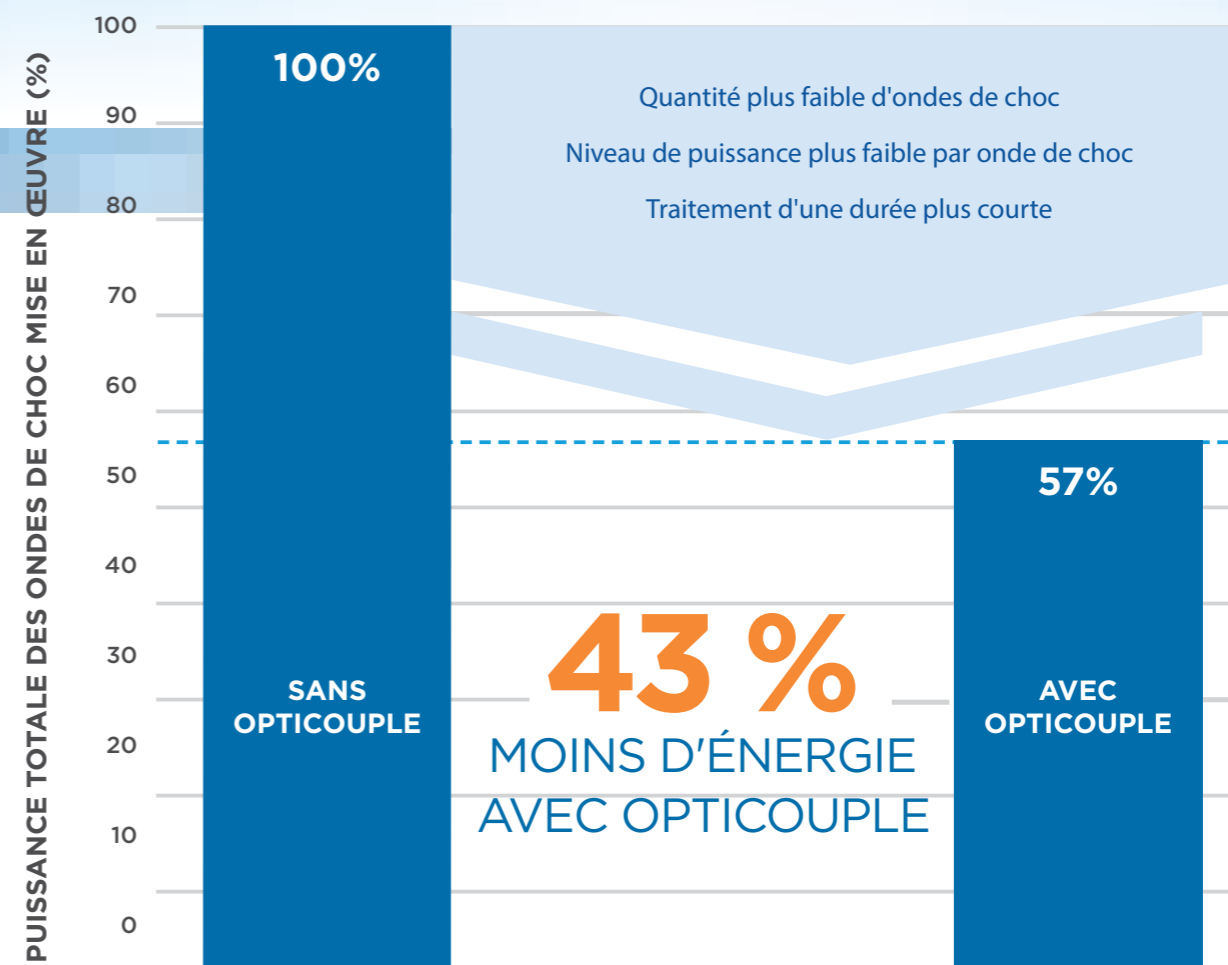
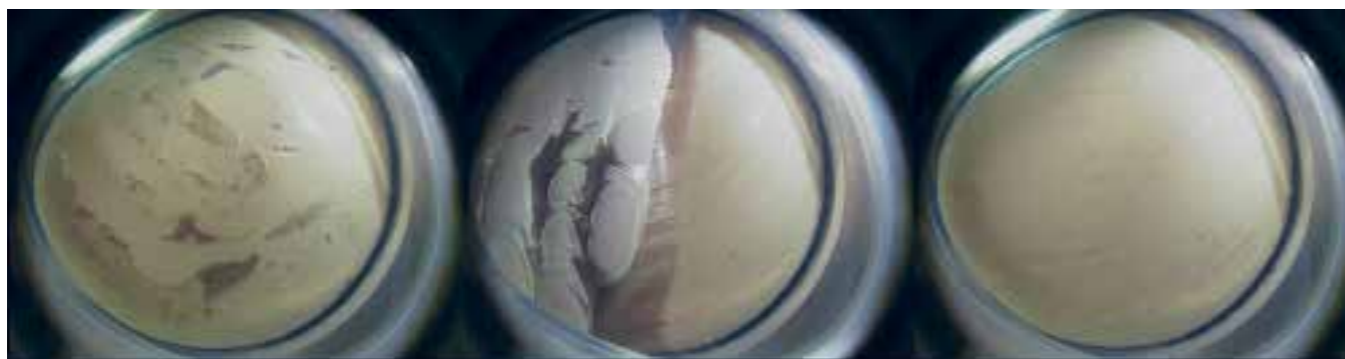
Pour garantir la **qualité maximale du traitement de LEC**, la liaison de la source des ondes de choc aux patients est l'un des facteurs essentiels pour la transmission de l'énergie et donc pour la qualité de la fragmentation des calculs. De petites bulles d'air, des plis au niveau du coussin et une liaison incomplète affectent la diffusion des ondes de choc et diminuent l'efficacité de la fragmentation.

Grâce à OptiCouple, l'utilisateur peut surveiller en permanence et sans effort la qualité de la liaison pendant le traitement. Si nécessaire, l'utilisateur intervient et améliore la liaison en l'espace de quelques secondes. La meilleure qualité de liaison possible est ainsi garantie pendant toute la séance.

Élimination des petites bulles d'air visualisées par l'utilisateur



Avant, pendant et après l'essuyage



Tailly GG, Tailly-Cusse MM : « Optical Coupling Control : An Important Step Toward Better Lithotripsy », J Endourol (2014) 28(11):1368-73.

AVANTAGES

QUANTITÉ PLUS FAIBLE D'ONDES DE CHOC

- Augmente la durée de vie de la source des ondes de choc

NIVEAU DE PUISSANCE PLUS FAIBLE PAR ONDES DE CHOC

- Effets secondaires minimes / traitement sans douleur

TRAITEMENT D'UNE DURÉE PLUS COURTE

- Gestion du temps améliorée et nombre accru de traitements par jour

NOUVELLE TÊTE DE TRAITEMENT

NOUVELLE SOURCE D'ONDES DE CHOC EMSE 180

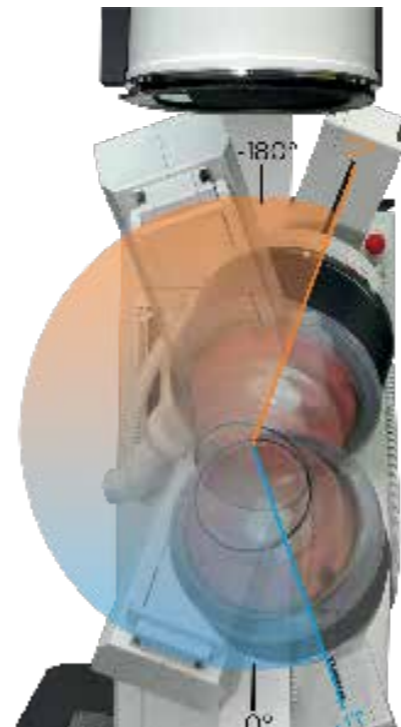
- Profondeur de pénétration de 170 mm – convient également aux patients en surpoids
- Large zone de raccordement de la tête thérapeutique pour un traitement en douceur

NOUVELLE TÊTE DE TRAITEMENT

La meilleure de sa catégorie : La nouvelle tête de traitement du Dornier Delta III offre une incroyable ampleur de mouvement et un incroyable accès.

- Position de traitement réglable entre $+63^{\circ}$ / -63° grâce au mouvement orbital motorisé
- Le positionnement continu de la tête de traitement en dessous ou au-dessus de la table permet une adaptation particulièrement flexible en fonction de l'emplacement du calcul. Le patient n'a pas besoin d'être déplacé, mais il reste confortablement en position couchée.
- Rotation motorisée de l'arceau thérapeutique à 220° pour une liaison optimisée sur le patient

Possibilité de rotation de l'axe de la tête thérapeutique jusqu'à 220°



ÉLARGISSEMENT DES POSITIONS DE TRAITEMENT POUR UN ACCÈS OPTIMAL

$+ 63^{\circ}$

$- 63^{\circ}$

MEILLEURE ERGONOMIE

COMMANDE MANUELLE CENTRALISÉE

Une commande manuelle centralisée pour le déplacement du lithotriteur, de la table **et de l'arceau radiographique** avec interface de commande graphique :

- Position de la tête thérapeutique au-dessus et en dessous de la table, et tous les autres mouvements
- **Table Patient** dans l'axe x, y et z / Angle d'inclinaison +/-15 degrés
- **Arceau radiographique** CC- / PA / CC+



Commande manuelle centralisée

VERSION AVEC PUPITRE DE COMMANDE

Nécessaire en cas de salle de contrôle radiographique séparée

- Commande à distance du système de gestion de l'information en urologie (UIMS)
- Commande à distance du Dornier Delta III
- Commande à distance du système radiographique



TABLE PATIENT

La table **Dornier Relax+** est une table mobile, multifonctions, motorisée pour la lithotritie extracorporelle par ondes de choc (LEC). Grâce à sa structure modulaire et à son large éventail d'accessoires, la table peut être configurée individuellement. Elle offre également une hauteur d'accès extrêmement réduite de seulement 78 cm.



HAUTEUR D'ACCÈS
RÉDUITE :
SEULEMENT 78 CM

DORNIER DELTA III EST DÉVELOPPÉ ET FABRIQUÉ PAR DORNIER MEDTECH.

GRÂCE A DES TECHNOLOGIES INNOVANTES ET DES MÉTHODES DE TRAITEMENT RÉVOLUTIONNAIRES DANS LE DOMAINE DE L'UROLOGIE, DORNIER CONTRIBUE DANS LE MONDE ENTIER A L'AMÉLIORATION DE LA QUALITÉ DE VIE.

Siège

Dornier MedTech GmbH
Argelsrieder Feld 7
82234 Wessling
Allemagne

Amérique

Dornier MedTech America, Inc.
1155 Roberts Boulevard N.W.
Kennesaw, Georgia 30144
Tél. : +1 770 426-1315
Fax : +1 770 514-6291
E-mail : info@dornier.com

Asie/Pacifique

Dornier MedTech Asia Pte Ltd
2 Venture Drive
#23-18 Vision Exchange
Singapour 608526
Tél. : +65 6572 6068
Fax : +65 6572 6093
E-mail : infoasia@dornier.com

Japon

Dornier MedTech Japan
Meguro Estate Building
3-8-5 Kami-Ohsaki
Shinagawa-ku, Tokyo 141-0021
Japon
Tél. : +81 3 3280-3550
Fax : +81 3 3280-3555
E-mail : info.japan@domedtech.co.jp

Europe

Dornier MedTech Europe GmbH
Argelsrieder Feld 7
82234 Wessling
Allemagne
Téléphone : +49 8153 888-625
Fax : +49 8153 888-444
E-mail : infoeurope@dornier.com

Dornier MedTech Italia s.r.l.

Via Arrigo Cavaglieri N. 26
00173 Rome
Italie
Téléphone : +39 06 7235-289
Fax : +39 06 7235-302

Dornier MedTech España, S.L.

Av. Alcalde Barnils, 64-68 -
Módulo A - 1º 3ª
08174 Sant Cugat del Vallés
(Barcelone)
Espagne
Téléphone : +34 93 2039316
Fax : +34 93 2053814

Ferme de St Paul
1545 route d'Epagny
74330 Sillingy
France
Téléphone : +33 450 221894
Fax : +33 450 242463

Dornier MedTech Europe GmbH

Moscow Representative Office
Uliza Mytnaya 3
Office 21
119049 Moscou
Russie
Téléphone : +7 495 73951-32
Fax : +7 495 73951-33

Dornier MedTech France SARL

www.dornier.com

LEADING TECHNOLOGY. IMPROVING LIFE.

